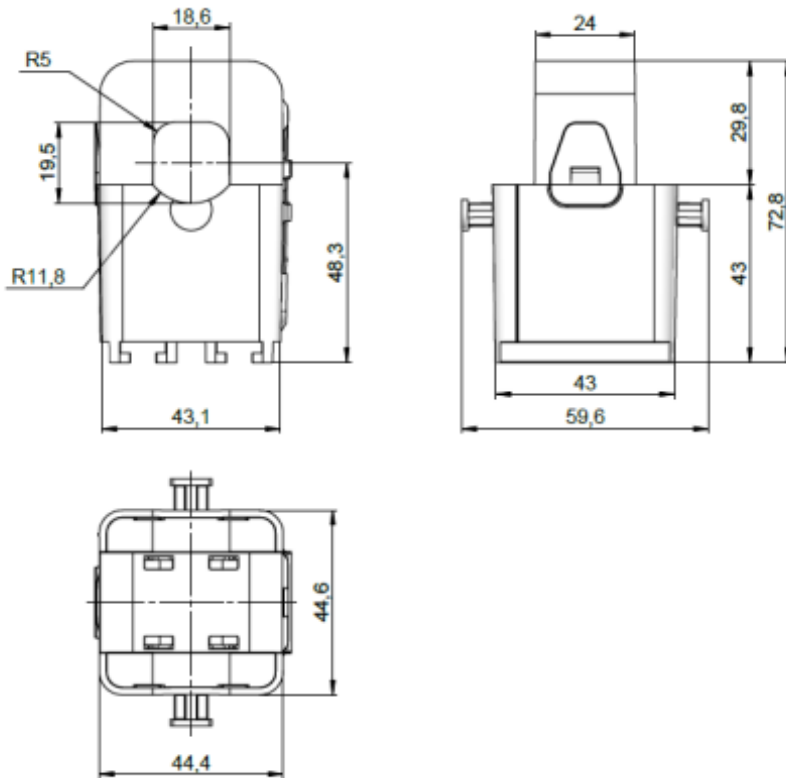


## KABELUMBAUWANDLER

**RSC 18A**  
**RSC 18**



- Austauschbares Scharnier
- Kompakt
- Einfache Montage
- für Kabeldurchmesser bis 18 mm

RSC 18A-Varianten **dunkel unterlegt** für bessere Genauigkeitsklassen und Bürden gegen Mehrpreis verfügbar.  
Weitere Werte auf Anfrage möglich.

I <sub>sr</sub>	Kl.	PRIMÄRER BEMESSUNGSTROM I <sub>pr</sub>											A	
		50	60	63	75	80	100	125	150	160	200	250		
5 A	3		0,6	0,6	0,6	0,6	0,6	0,6	0,6	0,6		1,5	2,5	VA
	1						0,2		0,2	0,3	0,6	0,6		
1 A	3	1	1,25	1,25	1,25	1,25	1,5	1,5	2		2,5	3,75	VA	
	1						0,2	0,4	0,6	0,6	1,25	2,5		

- 1,5 m Ausleitung (halogenfrei) 2 x 2,5 mm<sup>2</sup> für 5 A
- 3 m Ausleitung (halogenfrei) 2 x 0,75 mm<sup>2</sup> für 1 A
- Genauigkeit gemessen am Kabelende

## ZUBEHÖR (IM LIEFERUMFANG ENTHALTEN):

- Kabelbinder

## SONDERZUBEHÖR:

- Steckfüße zur Befestigung auf Montageplatte
- Schnappbefestigung zur Montage auf Tragschiene TS 35 (DIN EN 60715)
- Ersatzscharnier
- Kunststoffgehäuse V0 gem. UL 94 (schwer entflammbar)

## ALLGEMEINE ELEKTRISCHE EIGENSCHAFTEN:

Höchste Spannung für Betriebsmittel $U_m$	0,72 kV
Bemessungs-Stehwechselfspannung	3 kV / 1 min
Frequenz	50 / 60 Hz
Thermischer Bemessungsdauerstrom $I_{cth}$	1,2 x $I_{pr}$
Überstrombegrenzungsfaktor	FS5 bis FS15
Thermischer Bemessungskurzzeitstrom	60 x $I_{pr}$ für 1 s
Bemessungsstoßstrom	2,5 x $I_{th}$
Betriebsbedingung	Innenraum
Umgebungstemperatur	-40°C ... +60°C andere Temperaturen auf Anfrage
Isolationsklasse	H
Normative Standards	DIN EN 61869 Teil 1 + 2

## ALLGEMEINE MECHANISCHE EIGENSCHAFTEN

Unser Kabelumbauwandler besitzt ein robustes multifunktionales Gehäuse aus schwer entflammbarem Polyamid (V2 gem. UL 94) mit variablen Befestigungsmöglichkeiten. Unser Click-Off-Scharnier\* kann gelöst werden, wodurch das Oberteil komplett abnehmbar ist. Dies erleichtert die Montage auch bei schwierigen und engen Einbaubedingungen.

Durch unser ausgeklügeltes Federsystem besteht ein immer konstanter Anpressdruck der Kernhälften. Dadurch können gleichbleibende Messwerte auch über Jahre hinaus gewährleistet werden.

Optional bieten wir Steckfüße zur Befestigung auf Montageplatten oder Schnappbefestigungen zur Installation auf Hutschiene.

\*Patent pending